

Cultivar Calidad Avanzada.
Crear una Marca Mundial.



Catálogo -- Casa Contenedor

*Innovación & Calidad & Servicio
& Integridad & Confianza &
Ganancia Mutua*

*Hacer que los materiales de construcción digitales, inteligentes y ecológicos lleguen a
cada rincón del mundo.*

Tianjin Evermore International Co., Ltd

Teléfono:

+86 15127867331

Dirección:

Parque Industrial de Huayuan de la Zona de Alta
Tecnología Binhai, Tianjin

Sitio Web:

<https://hengyuanhouse.en.alibaba.com>

TIANJIN EVERMORE INTERNATIONAL CO.,LTD

Construir una empresa de alta tecnología e innovadora en materiales de construcción ecológicos, con influencia nacional, caracterizada por la digitalización, estandarización, escalabilidad y humanización.

Perfil de la Empresa..... 05

Historia de Desarrollo...06

Calificaciones y Certificados de la Empresa.....10

Productos Principales 14

**Casa Contenedor Expandible
..... 18**

Casa Plegable..... 54

Casa de Embalaje 62

Cápsula Espacial..... 64

Servicios de Marca 72

Caso de Ingeniería.....74

**C
A
T
Á
L
O
G
O**

*Innovación & Calidad & Servicio
& Integridad & Confianza &
Ganancia Mutua*

Propósito Empresarial

Crear valor para los clientes.

Crear oportunidades para los empleados.

Crear beneficios para la sociedad.



Perfil de la Empresa

Tianjin Evermore International Co., Ltd. es un proveedor global de confianza de soluciones de vivienda prefabricada de alta calidad, que ofrece edificios modulares innovadores, duraderos y personalizables a clientes en más de 30 países. Con 20 años de experiencia, nos especializamos en estructuras de edificios certificadas CE/ISO para los sectores residencial, comercial e industrial, desde viviendas energéticamente eficientes hasta campamentos de empleados desplegables rápidamente.

Nuestros servicios integrales abarcan diseño, producción y logística global sin interrupciones, ofreciendo módulos de optimización de contenedores que reducen costes manteniendo una calidad superior. Estamos comprometidos con la sostenibilidad, utilizando materiales reciclables y funciones inteligentes listas para cumplir con los estándares verdes internacionales. Con un tiempo medio de respuesta de 60 días, una capacidad anual de más de 200.000 metros cuadrados y soporte experto multilingüe, ofrecemos soluciones de construcción escalables y preparadas para el futuro para promotores, gobiernos y empresas.



Historia de la Empresa

2020.09
Se estableció Tianjin
Evermore
International Co., Ltd.

2021
Se construyeron
conjuntamente 18.455 casas
para la epidemia
Espacio.

2021.10
Seleccionada como
un excelente
proveedor de
contratación
pública en 2020.

2022.01
Puesta oficialmente en
producción casas de
embalaje.

2022.05
Colaboró en la construcción del hospital
improvisado en la ciudad Linthou,
Henan.

2020.10
La casa plegable se lanzó.
Registro exitoso de fácil
operación para el comercio
exterior.

2021.07
Cuando estalló la
inundación en Henan y el
desastre fue grave, el señor
Gao donó dos camiones
llenos de casas plegables y
lideró personalmente un
equipo hasta el lugar
durante la noche para
instalarlas.

2021.11
Ganó varios certificados de
Grado 3A.

2022.03
Durante la epidemia, se
entregaron 65.000
mascarillas N95, 48.000
botellas de 84 desinfectantes y
1.600 barriles de jarrones de
desinfectante de 3,8 litros a
Changchun, provincia de
Jilin.

2022.05
Lanzamiento de un nuevo
producto~sala de pruebas
multifuncional de ácidos nucleicos.

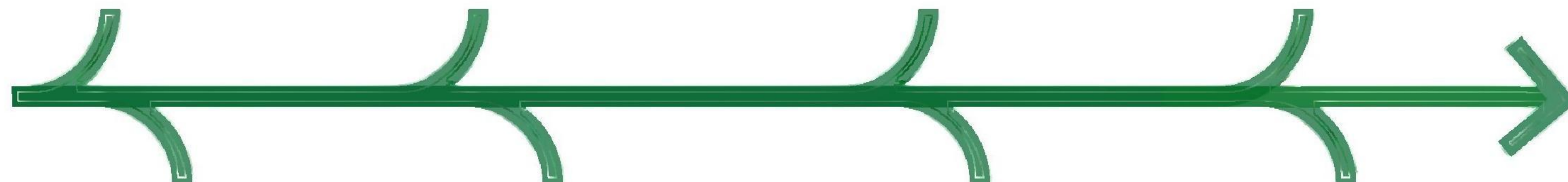
Historia de la Empresa

2022.05-07
Encargarse de la fabricación e instalación de la Fase I, II y III del Hospital Fangcang en el Condado de Qiuxian, Provincia de Hebei.

2022.08
Ayudar a seis estudiantes pobres con excelentes resultados en el examen de ingreso a la universidad a ingresar a universidades prestigiosas.

2022.11
Donar 7.200 mascarillas N95, 30.000 botellas de desinfectante y 150.000 pares de guantes médicos a casi 30.000 profesores y estudiantes de la Universidad Aeronáutica de Zhengzhou en Henan.

2024.8
Se establece la Guangzhou Qianguang Integral Housing Co., Ltd. y se crea un centro de marketing global.



2022.08
Destacarse tras múltiples fases de selección y ser invitado a participar en un programa de charla de China Central Television (CCTV).

2022.09
La empresa ha obtenido los honores de "Socio del Programa Crédito China" y "Empresa Certificada por Crédito".

2023.11
Desarrollar oficialmente el comercio exterior y integrar la industria y el comercio.

2025.02
Se establece Tianjin Evermore International Co., Ltd.

Licencia Comercial



Certificaciones



Certificado de patente de modelo de utilidad de la casa plegable Yijia en 2024.

Certificado de Honor



Certificado empresarial de alta tecnología

Certificado de la Institución de I&D de Empresas Industriales de Hebei

Certificado estándar

Certificación de sistemas de gestión de calidad

Productos Principales



Casa plegable de doble ala



Techo triangular con terraza



Casa plegable



Casa de embalaje

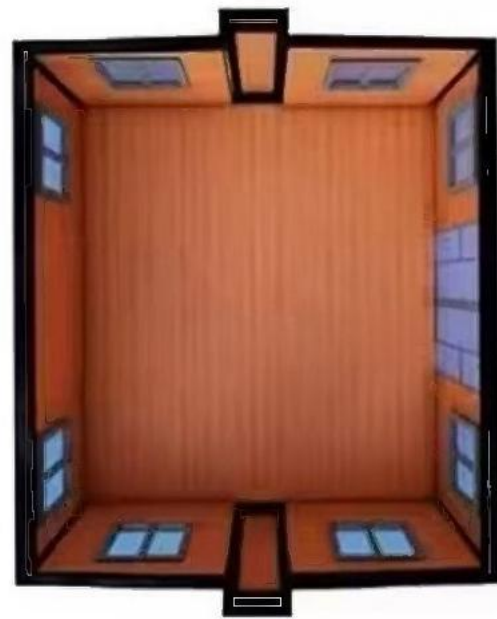


Casa plegable de doble ala con techo triangular



Casa plegable de doble ala con techo plano

Mini Casa Plegable de Doble Ala de 20 Pies

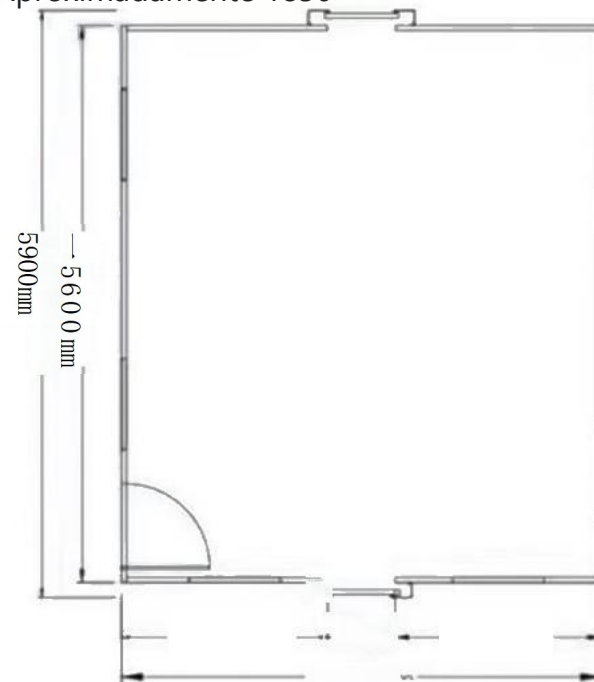
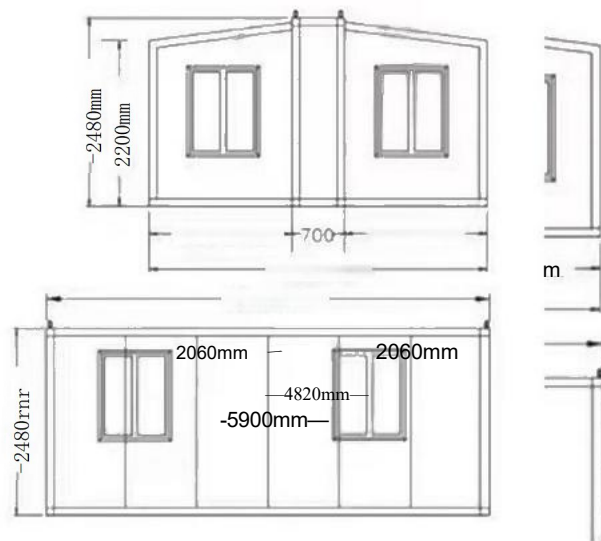


Dimensiones temporales (mm):
W4820L5900H2480(lado: 2270)

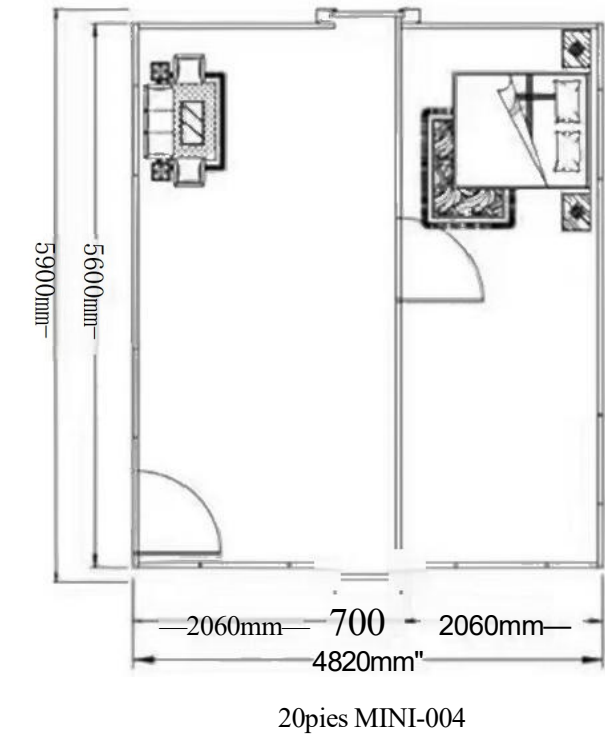
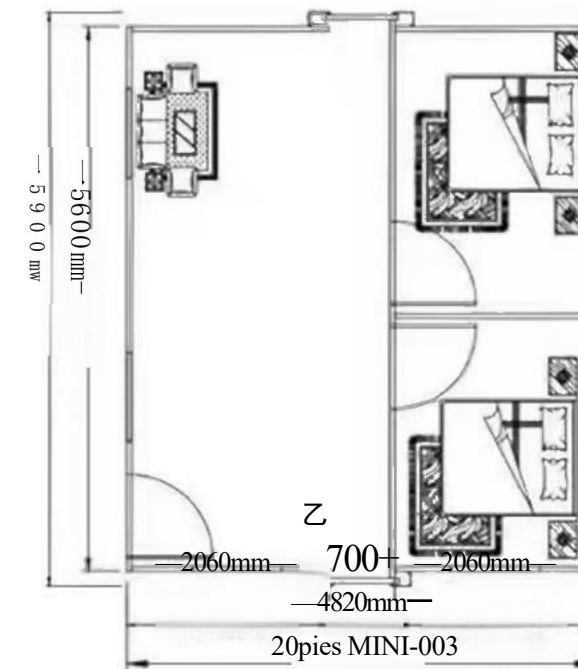
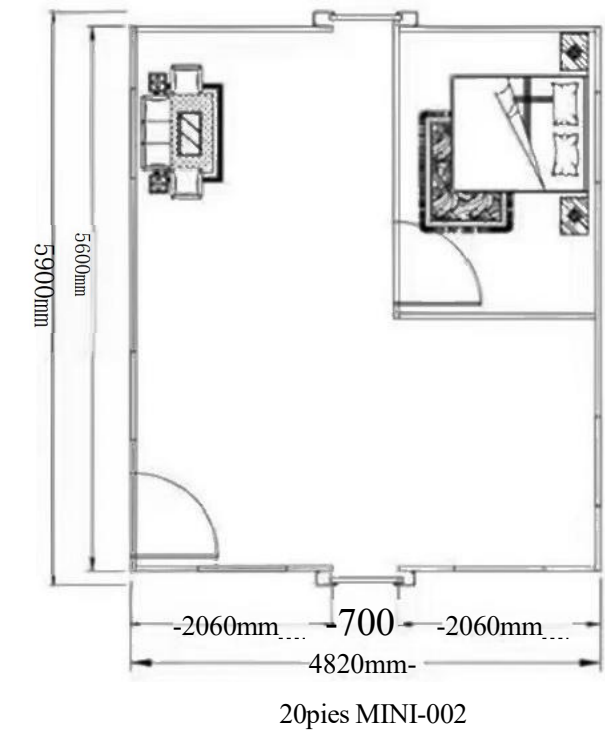
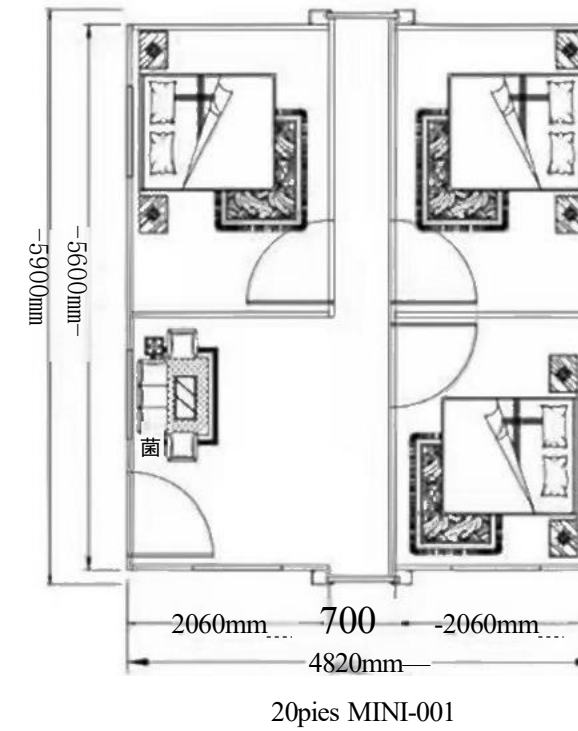
Dimensiones internas (mm):
W4660L5560H2240

(lado: 2150) Dimensiones plegadas (mm):
W700L5900H2480

Peso total (kg):
Aproximadamente 1850



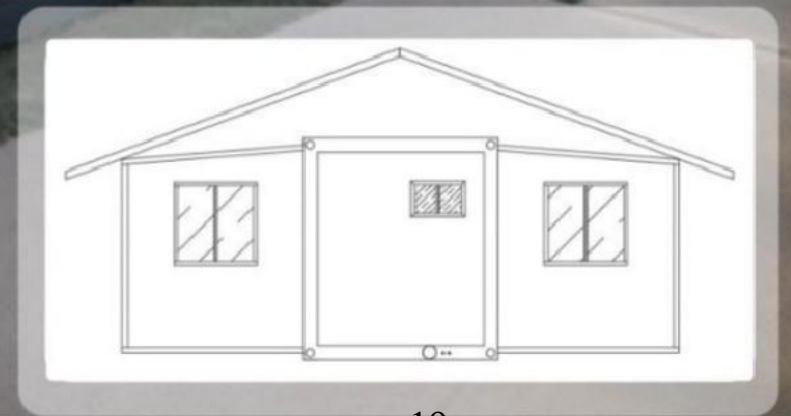
Diseño de 20 Pies



Casa Expandible de Doble Ala

Introducción de productos

La estructura de expansión de doble ala hace que su apariencia y distribución del espacio sean únicas, y la expansión de doble ala permite aumentar el espacio disponible dentro de la casa, creando un espacio habitable más grande, que puede montarse y desmontarse rápidamente, lo que facilita reubicar diferentes lugares, ya sea aventura al aire libre, estatal o rescate de emergencia; la casa de expansión de doble ala puede ofrecer soluciones de vida cómodas.



Exposición de Casa Plegable de Doble Ala



20pies

20pies



20pies+muro cortina de vidrio

20pies+muro cortina de vidrio



20pies

20pies



10pies

30pies



40pies



40pies



40尺pies



40pies

Exposición de Casa Plegable de Doble Ala



20pies con plano techo



20pies de dos capa con plano techo



20pies



20pies de dos capa



20pies con techo triangular y terraza



30pies con techo triangular y terraza



20pies con escaleras y piernas



20pies con escaleras, piernas y techo triangular



20pies con escaleras, piernas, terraza y techo triangular



20pies con terraza y techo triangular



20pies con escaleras, piernas y remolque



20pies con escaleras y piernas

Diseño de Casa Plegable de Doble Ala

20 pies con 3 habitaciones



20 pies con 1 habitación



20 pies con 2 habitaciones



30 pies con 1 habitación

30 pies con 2 habitaciones



30 pies con 3 habitaciones



30 pies con 4 habitaciones



40 pies con 3 habitaciones



40 pies con 4 habitaciones



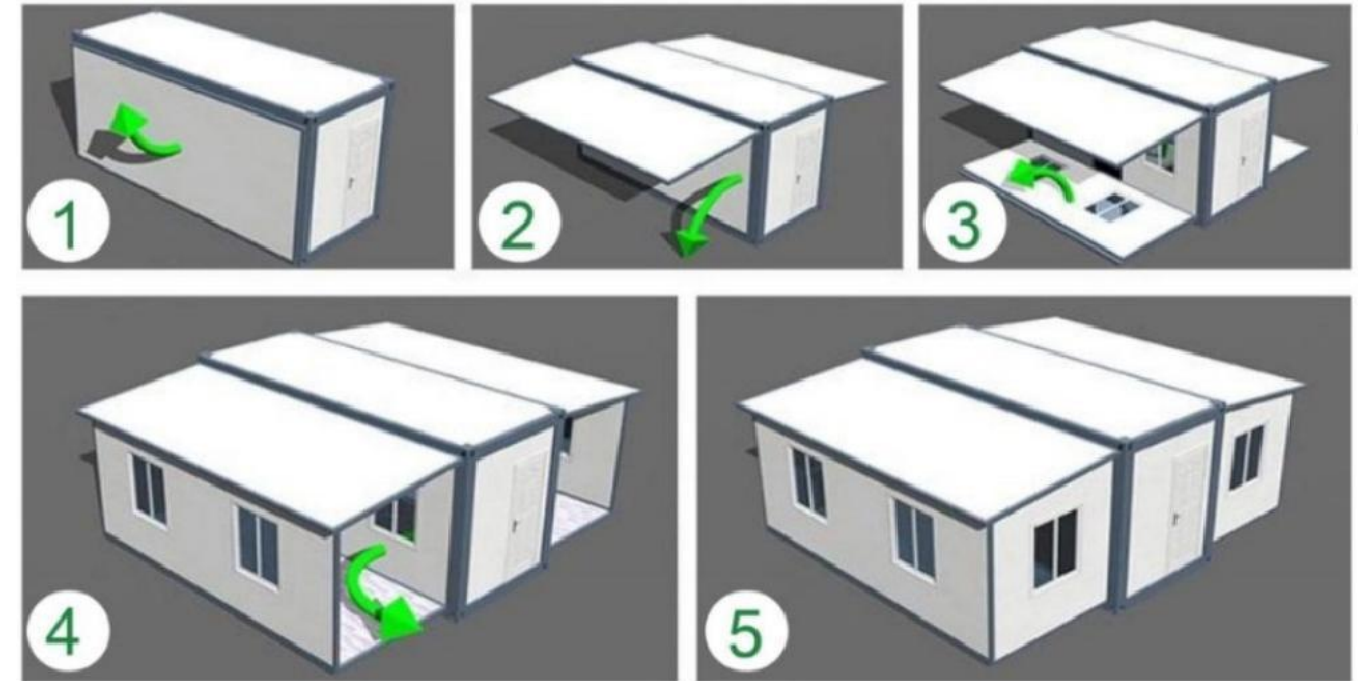
40 pies con 5 habitaciones



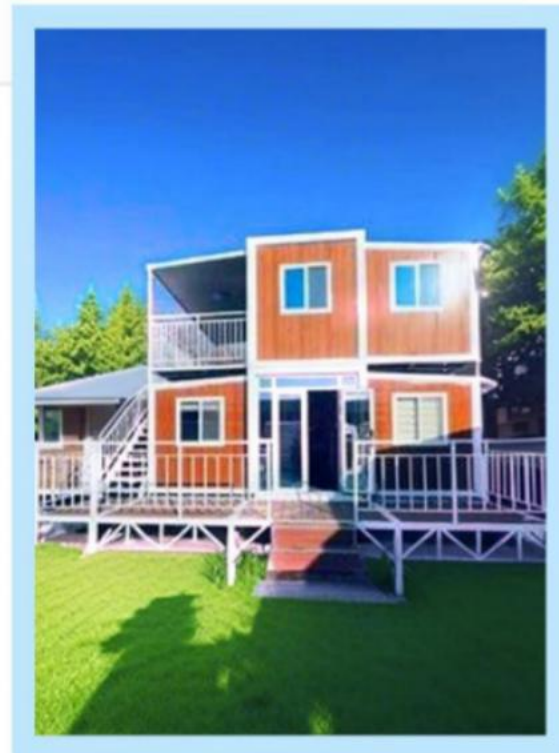
40 pies con 6 habitaciones



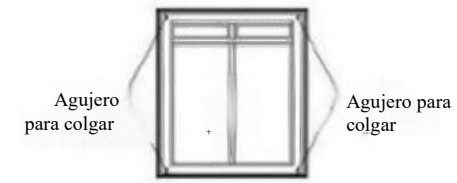
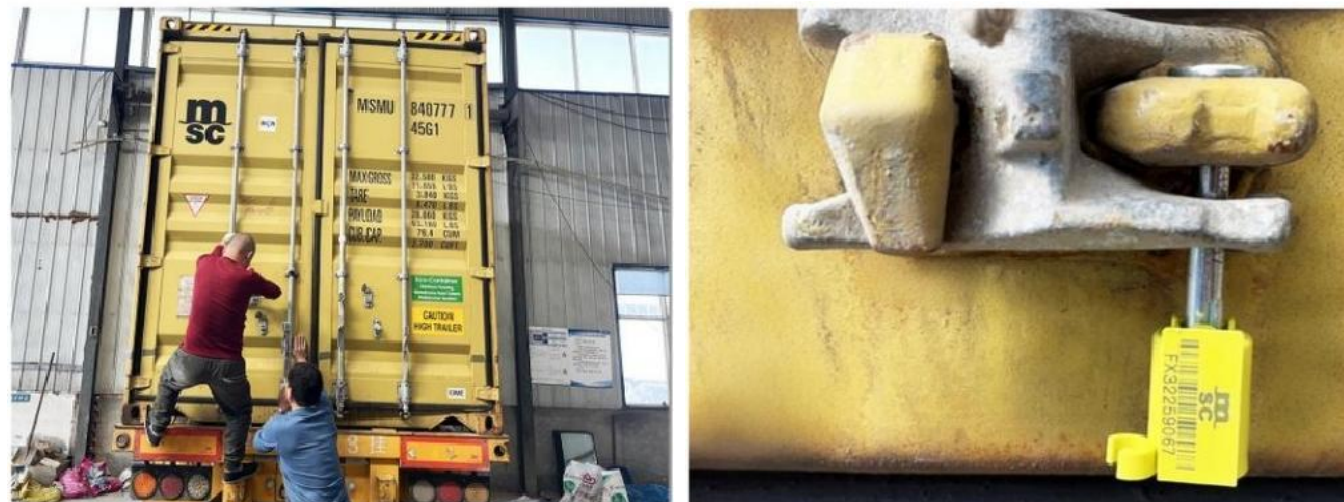
Instalación



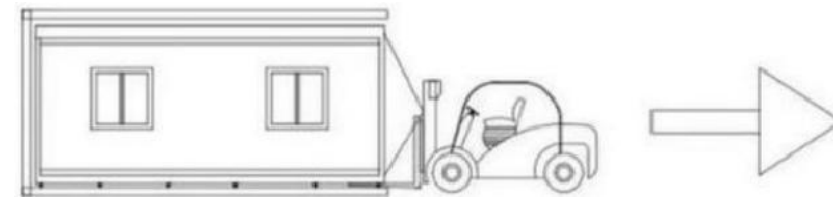
- 1 **Instalación rápida**
- 2 **Instalación del Techo**
- 3 **Instalación del Suelo**
- 4 **Instalación de las Paredes**
- 5 **Casa Expandible Terminada**



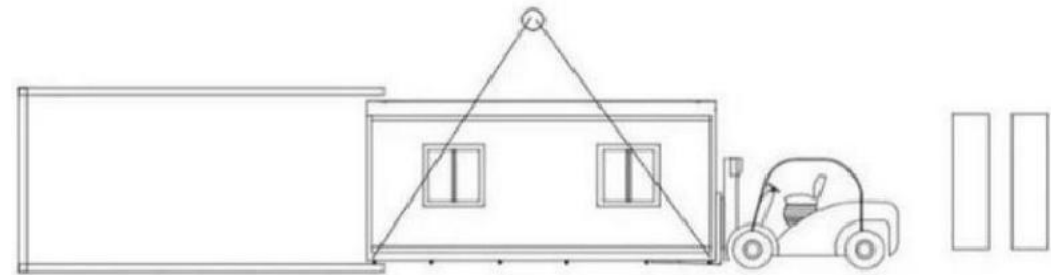
Embalaje y Envío



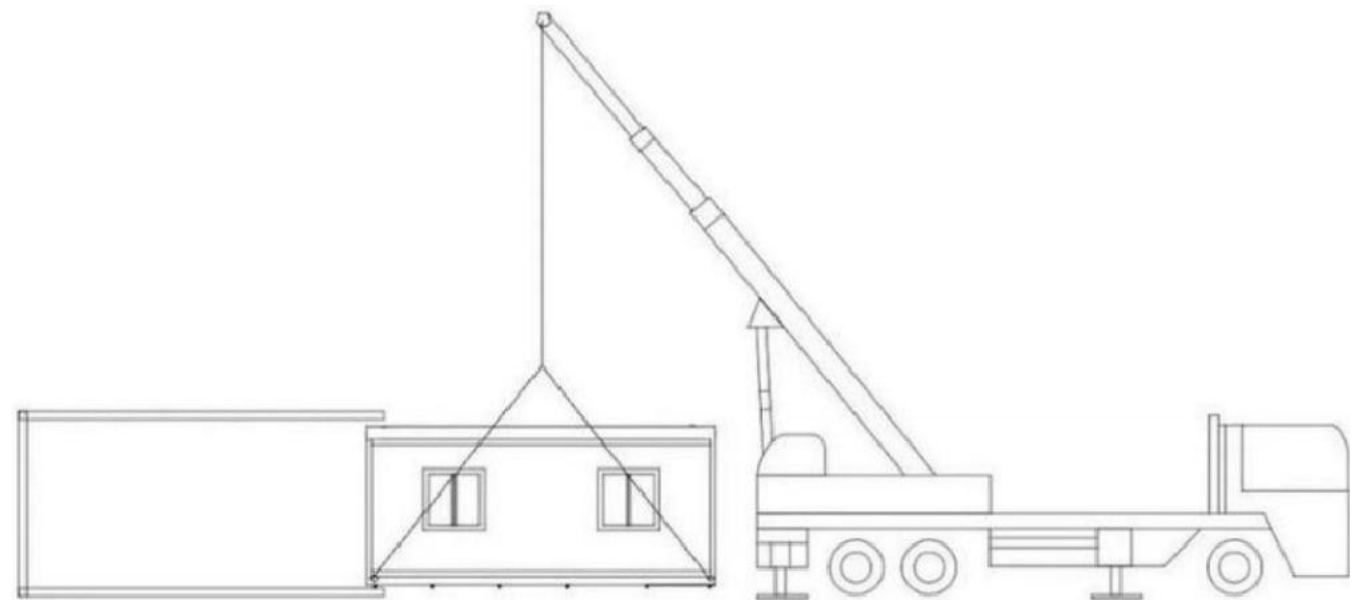
El gancho de elevación se cuelga al agujero de elevación



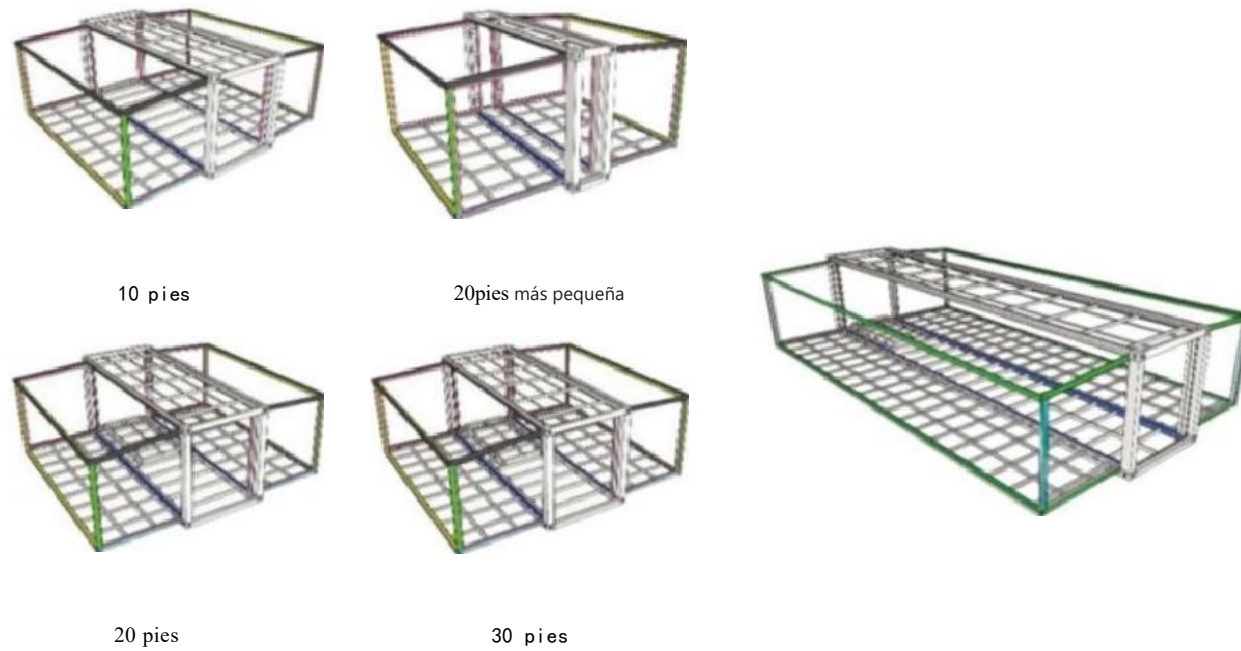
El gancho de elevación se cuelga al agujero de elevación para arrastrar hacia afuera con una carretilla elevadora



Las casas plegables de doble ala por encima del agujero de elevación se escapan utilizando la grúa para operar



Armazón de Acero Ligero de Casa Plegable de Doble ala



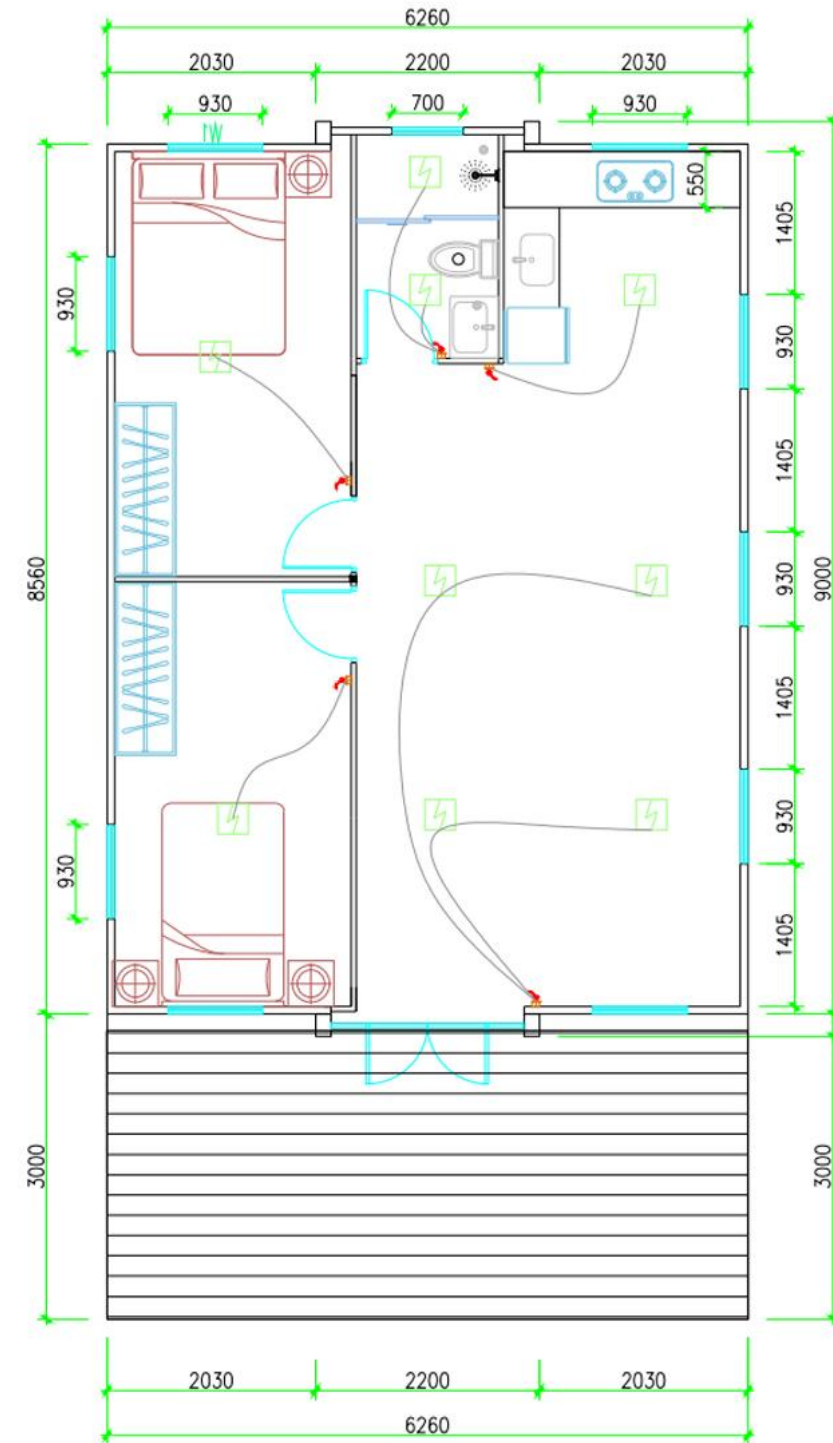
Todo el marco está hecho de acero cuadrado galvanizado y acero galvanizado, por lo que el producto tiene una mejor resistencia a la corrosión y estabilidad, lo que mejora en gran medida la vida útil del producto.



El cabezal de elevación es de hierro fundido, formado en una sola pieza, con un espesor de pared de 18mm y una conexión más firme con el marco, no es fácil de dañar durante el levantamiento y descarga de la rotación.

El purlin de tierra es de 80mm*40mm, y se agregan dos vigas verticales, el suelo es más estable y aumenta la capacidad de carga.

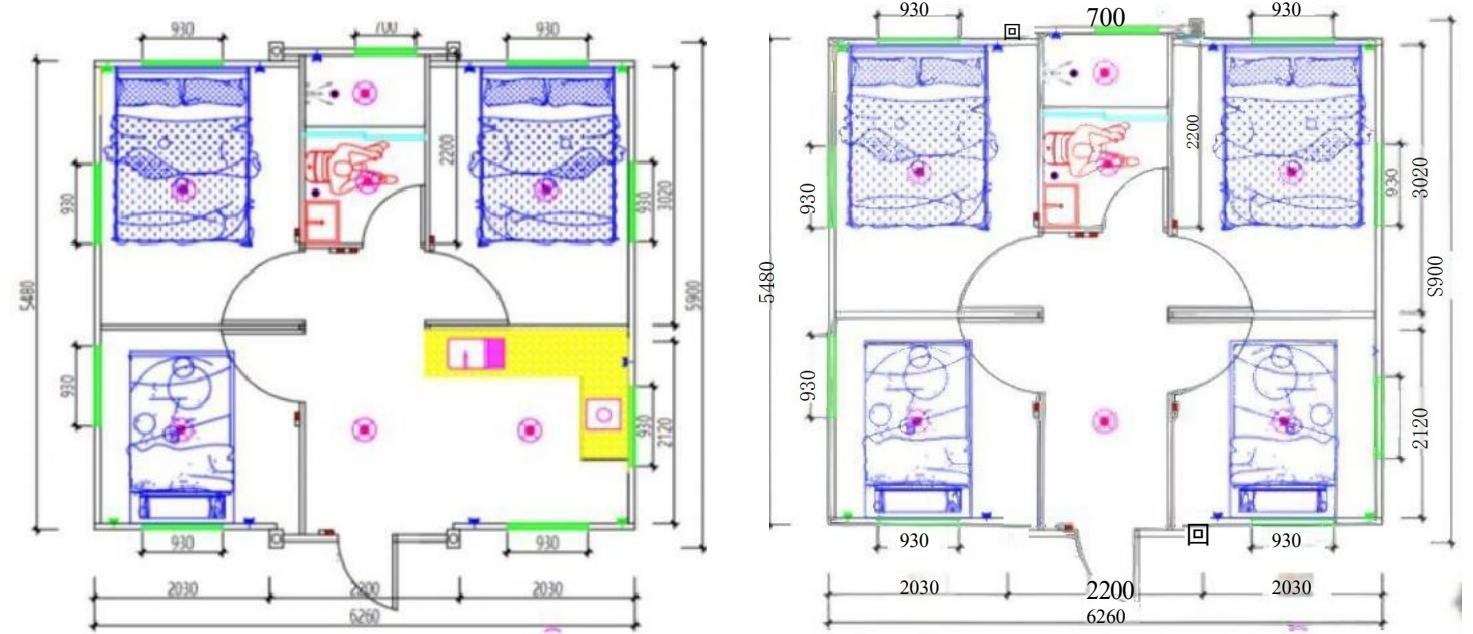
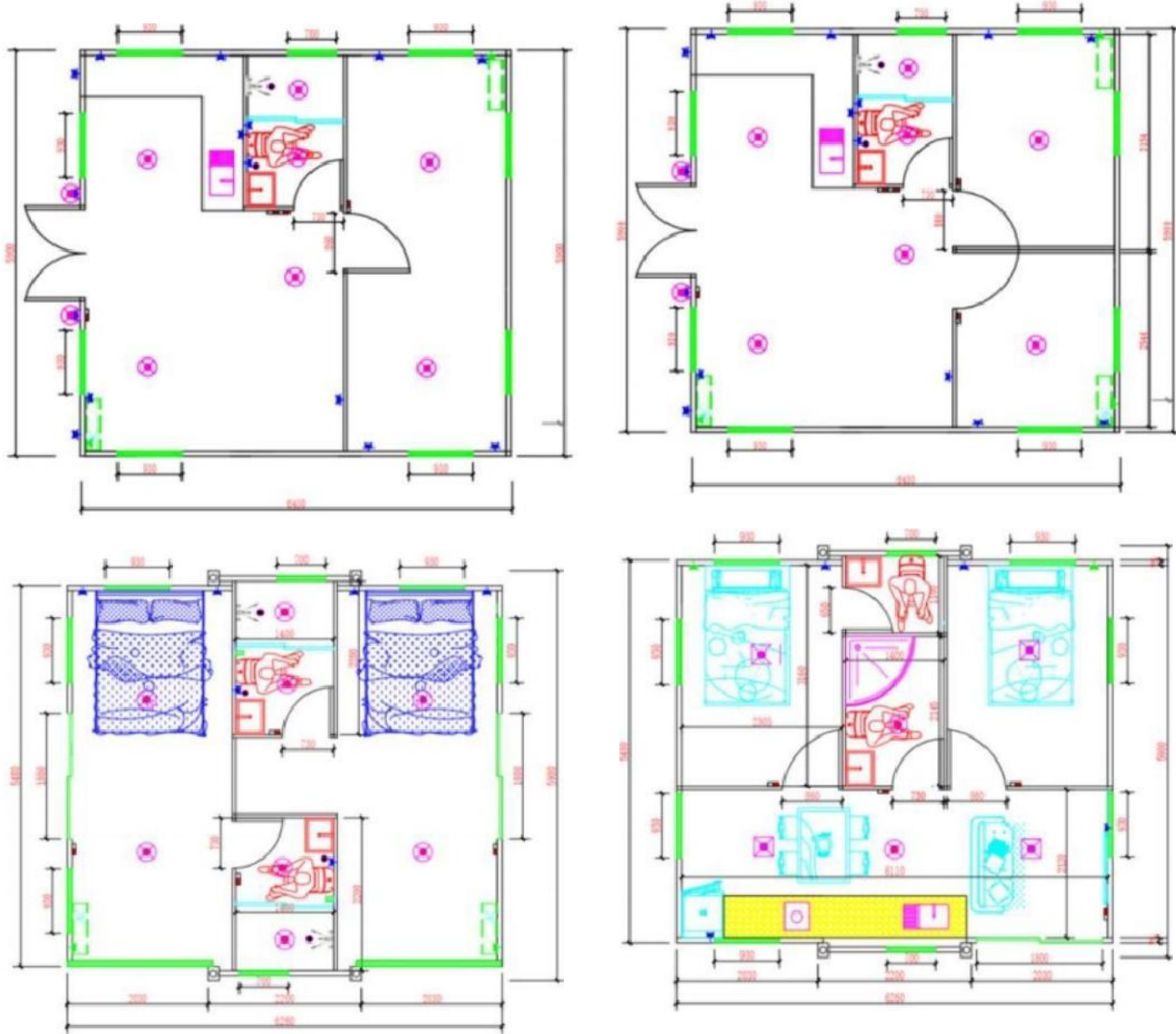
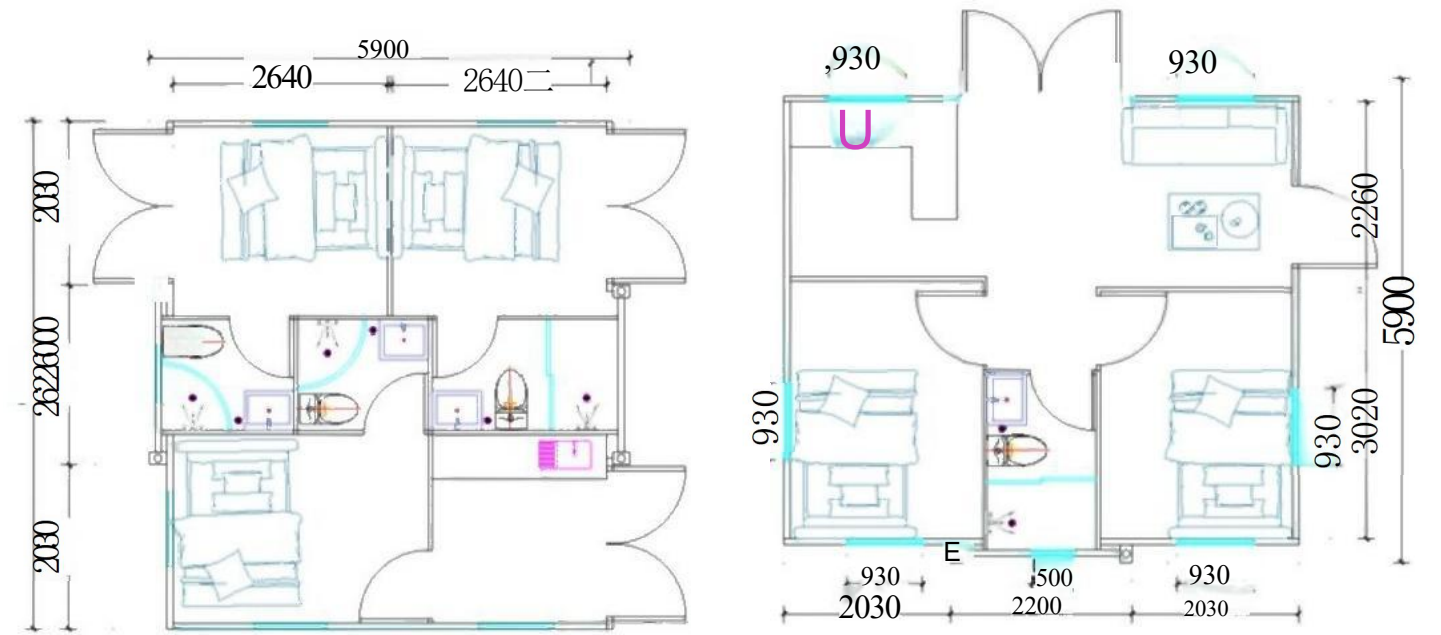




Diseño de Casa Plegable de Doble ala



2480mm
20 FT

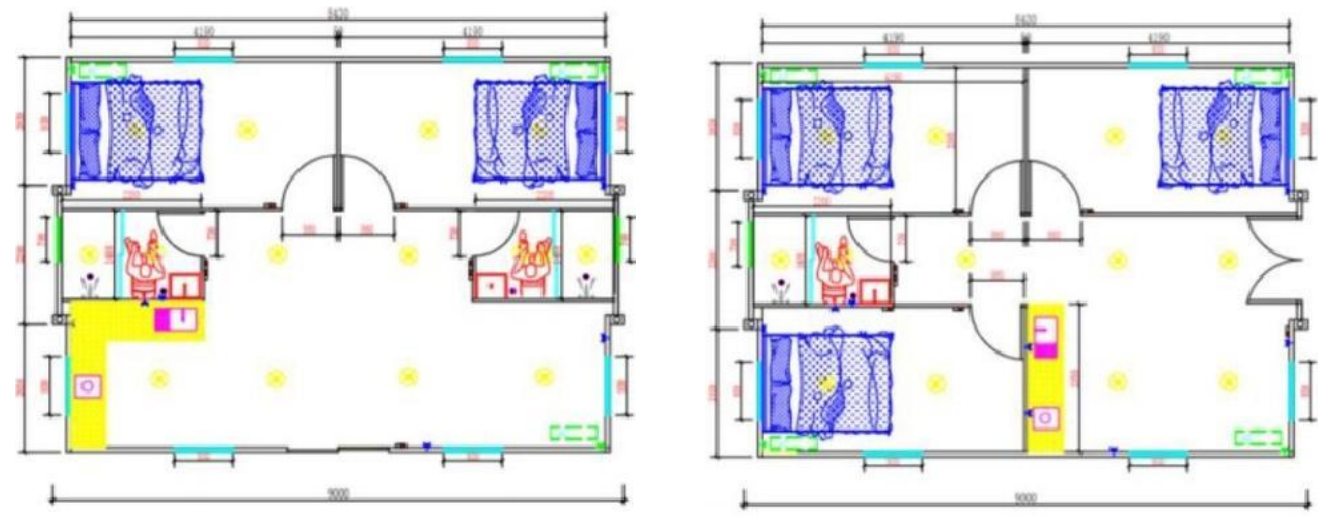
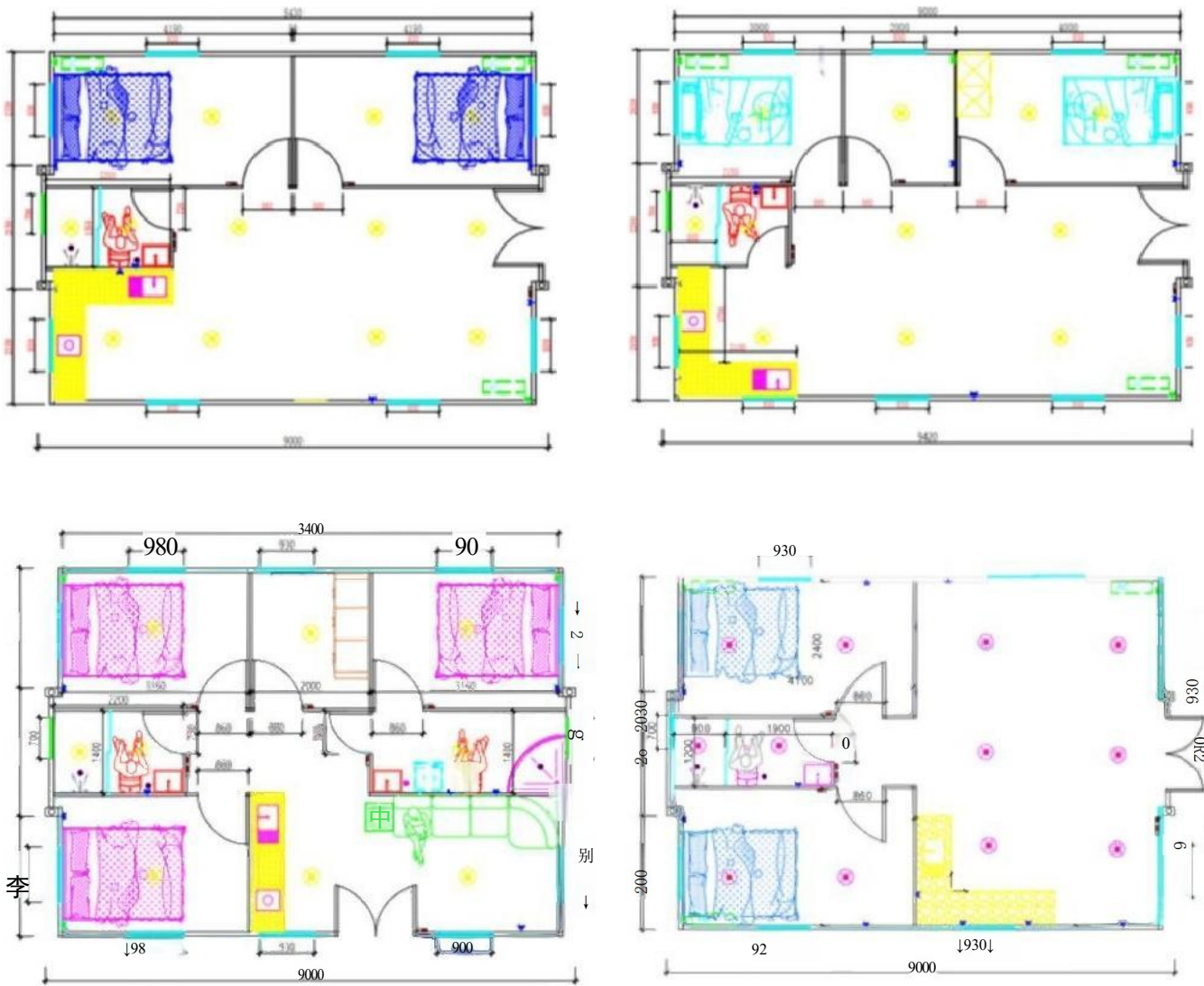




30

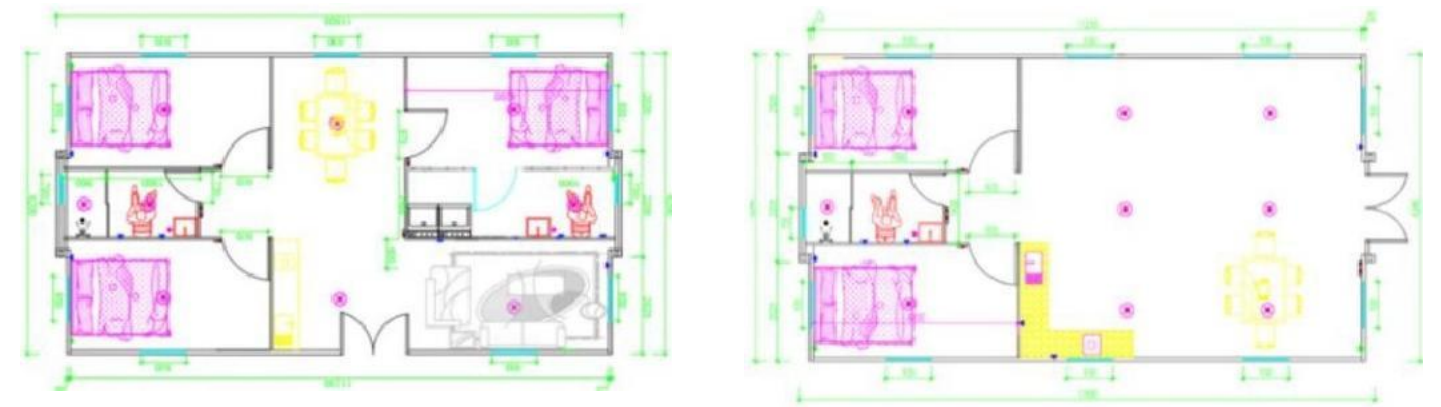


Diseño de Casa Plegable de Doble Ala

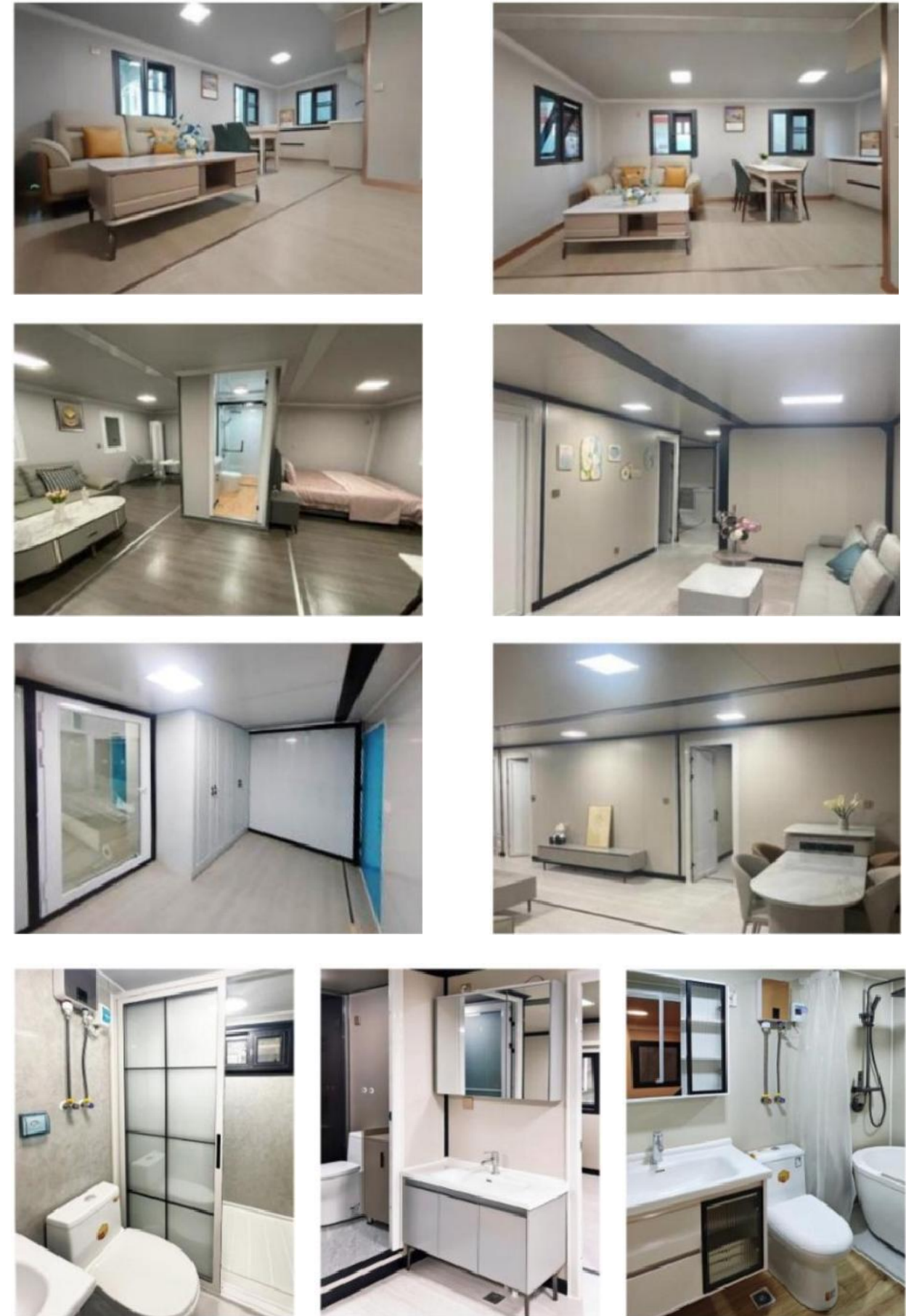
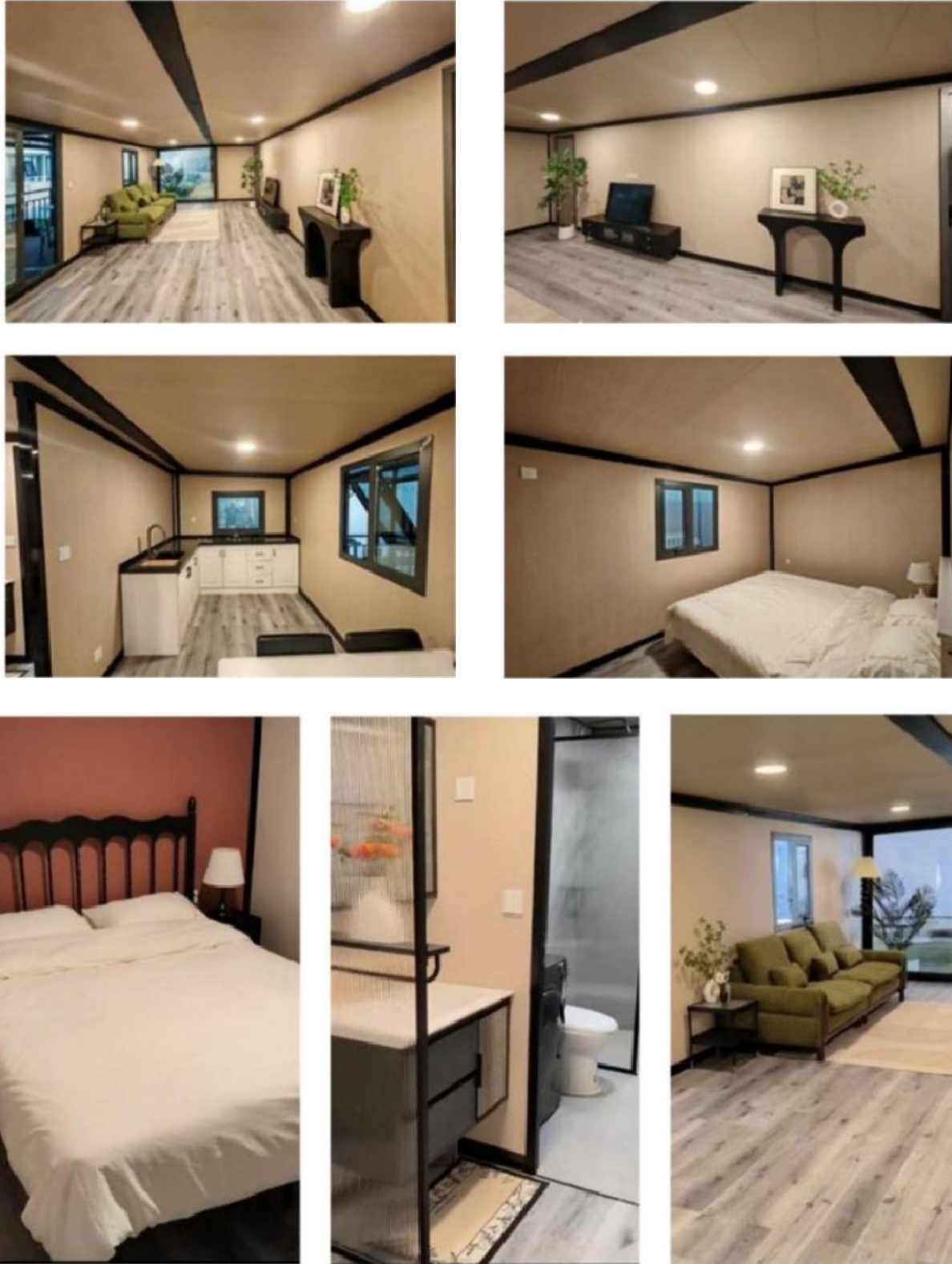




Diseño de Casa Plegable de Doble Ala



Presentación Interior



Decoración interior: líneas de esquinas superiores, envolturas de esquinas personalizadas, aumento del sellado.

Haz la combinación de la baseta para aumentar la belleza de la casa.



El panel compuesto de acero de color de doble cara anticorrosivo como pared tiene un buen rendimiento de aislamiento térmico y resistencia a la intemperie.

Las puertas de madera son un material comúnmente utilizado para puertas de dormitorio, que tiene un aspecto natural y bonito, buen aislamiento acústico y durabilidad.

La chapa de bambú proporciona un suelo firme.

and durability.



Usamos soldadura oculta en el pliegue del suelo, que es más bonito y firme, el bastidor principal es más estable y la vida útil es más larga.



Paneles UV para una mejor protección contra el agua

La dureza del cuerpo del marco de la puerta es mayor, y resistente, resistente a la presión del viento, resistente a la deformación; también puede cambiar el color dentro y fuera, cada rendimiento es más excelente

Armario de baño, el inodoro está hecho de cerámica, varios estilos, puede elegir según el estilo.



304 amortiguación hidráulica de acero inoxidable amortiguador bisagra silenciosa, 6 brazos de refuerzo negrita, nylon antidesgaste para evitar el balanceo, resistencia fuerte, no es fácil de romper la grieta, cilindro de aceite completamente sellado sin fugas, apertura y cierre silenciosos.



Placa multicapa respetuosa con el medio ambiente.



El riel deslizante es amortiguador de tres segmentos de acero silencioso riel deslizante, acero inoxidable, acero engrosado estampado no es fácil de doblar, amortiguador de doble muelle cerrado automáticamente, fuerte capacidad de carga.

Adquisición de Electrodomésticos



*Los electrodomésticos óptimos le ayudan a construir el hogar del futuro.
[TV, refrigerador, aire acondicionado, estufa de gas, lavadora, calentador de agua]*

Ofrecemos servicios de adquisición e instalación para diversos electrodomésticos inteligentes para ofrecerte la mejor experiencia de personalización inteligente para toda la casa.



Adquisición de Electrodomésticos



Configuración de casa plegable de doble ala de 20 pies				
Características básicas	Modelo	20 pies	Unidad	Un salón
	Dimensiones ampliadas	L5900*A6200*A2480	Ocupación	2 a 4 personas
	Dimensiones internas	L5640*A6040*A2240	Consumo de poder	12KW
	Dimensiones plegadas	L5900*A2200*A2480	Peso Neto Total	3.4 toneladas
	Superficie	37m ²		
Estructura de marco				
Nombre	Contenido	Características técnicas		
Marco principal (totalmente galvanizado)	Viga lateral superior	Tubo cuadrado de 80x140x4,0 mm		
	Viga de gama superior	Tubo cuadrado de 80x140x4,0 mm		
	Viga lateral inferior	Tubo cuadrado de 80x140x4,0 mm		
	Viga de gama inferior	Componente de flexión de 2,0 mm		
	Cabeza colgante	178x162x118mm		
	Columna de acero	Componente de flexión de 2,0 mm		
Marco lateral del ala (totalmente galvanizado)	Marco superior	Tubo tipo P de 40x80x1,5 mm Tubo cuadrado de 40x80x1,5 mm		
	Marco inferior	Tubo cuadrado 60x80x1,5mm, Tubo cuadrado 50x100mm		
	Ala articulada	Bisagra galvanizada de 130 mm		
Recubrimiento protector general del marco	Pulverización	Pulverización electrostática/recubrimiento directo en polvo		
Parte superior	Panel exterior del techo	Placa de estel de color EPS, 50mm con recubrimiento impermeable		
	Panel interior del techo	Panel de techo compuesto EPS 50		
Panel de pared	Paredes laterales, delantera y trasera	Panel compuesto EPS 75mm		
	Panel de particiones internas	Panel compuesto EPS 50mm		
Suelo	Marco principal	Suelo de fibra de cemento ignífugo, 18 mm de grosor		
	Configuración	Suelo de fibra de cemento ignífugo, 18 mm de grosor		
Puertas y ventanas	Ventanas correderas de PVC	930*930mm		
	Puerta de compuesto de aluminio y madera	850*2050mm		
Sistema eléctrico	Sistema de interruptores automáticos	Un dispositivo de corriente residual de 32A; Voltaje: 220V, 50Hz		
	Iluminación fija	Luz de panel Bull 30*30 y luz de techo grande		
	Enchufes eléctricos	Los zócalos internacionales estándar de tres y cinco orificios (pueden configurarse según especificaciones del cliente)		
	Interruptores de luz	Interruptor doble y interruptor de tecla única (pueden configurarse según el cliente especificaciones)		
	Especificaciones de cableado	Línea de entrada: 6 mm ² , toma de aire acondicionado 4 mm ² , toma general: 2,5 mm ² , iluminación 1,5 mm ² (Puede personalizarse para cumplir con los requisitos de certificación según el país)		
Transporte	Un contenedor de 40 pies puede contener dos juegos.			

Configuración de casa plegable de doble ala de 30 pies				
Características básicas	Modelo	30 pies	Unidad	Un salón
	Dimensiones ampliadas	L9000*A6240*A2480	Ocupación	3 a 6 personas
	Dimensiones internas	L8740*A6080*A2240	Consumo de poder	12KW
	Dimensiones plegadas	L9000*A2200*A2480	Peso Neto Total	4,5 toneladas
	Superficie	56m ²		
Estructura de marco				
Nombre	Contenido	Características técnicas		
Marco principal (totalmente galvanizado)	Viga lateral superior	Tubo cuadrado de 80x140x4,0 mm		
	Viga de gama superior	Tubo cuadrado 80x140x4,0mm		
	Viga lateral inferior	Tubo cuadrado 80x140x4,0mm		
	Viga de gama Inferior	Componente de flexión de 2,0 mm		
	Cabeza colgante	178x162x118mm		
	Columna de acero	Componente de flexión de 2,0 mm		
Marco lateral del ala (totalmente galvanizado)	Marco superior	Tubo tipo P 40x80x1,5 mm		
		Tubo cuadrado 40x80x1,5mm		
	Marco inferior	Tubo cuadrado de 60x80x1,5 mm, Tubo cuadrado de 50x100 mm		
Ala articulada	Bisagra galvanizada de 130 mm			
Recubrimiento protector general del marco	Pulverización	Pulverización electrostatie/polvo plástico simple		
Parte superior	Panel exterior del techo	Placa de acero EPS de color 50 mm con recubrimiento impermeable		
	Panel interior del techo	Techo compuesto EPS de 150 mm		
Panel de pared	Paredes laterales, delantera y trasera	Panel compuesto EPS de 75mm		
	Panel de particiones internas	Panel compuesto EPS de 150 mm		
Suelo	Marco principal	Suelo ignifugo de fibra de cemento, 18 mm de grosor		
	Configuración	Suelo ignifugo de fibra de cemento, 18 mm de grosor		
Puertas y ventanas	Ventanas correderas de PVC	930*930mm		
	Puerta de compuesto de aluminio y madera	850*2050mm		
Sistema eléctrico	Sistema de interruptores automáticos	Una unidad de dispositivo de corriente residual de 32A; voltaje 220V,50Hz		
	Iluminación fija	Luz plana Bull 30*30, luz grande de techo		
	Enchufes eléctricos	Los zócalos intermedios estándar de tres y cinco orificios (pueden configurarse según Requisitos del cliente)		
	Interruptores de luz	Interruptor doble, interruptor de tecla única (puede configurarse según el cliente requisitos)		
	Especificaciones de cableado	Línea entrante 6 ² , toma de aire acondicionado 4 ² , enchufe general 2,5, iluminación 1,5 ²		
Transporte	Un contenedor de 40 pies puede contener un juego.			

Configuración de casa plegable de doble ala de 40 pies				
Características básicas	Modelo	40 pies	Unidad	Un salón
	Dimensiones ampliadas	L11800*A6240*A2480	Ocupación	3 a 6 personas
	Dimensiones internas	L11540*A6080*A2200	Consumo de poder	12KW
	Dimensiones plegadas	L11800*A2200*A2480	Peso Neto Total	5,9 toneladas
	Superficie	72m ²		
Estructura de marco				
Nombre	Contenido	Características técnicas		
Marco principal (totalmente galvanizado)	Viga lateral superior	Tubo cuadrado 80x140x4,0mm		
	Viga de gama superior	Tubo cuadrado de 80x140x4,0 mm		
	Viga lateral inferior	Tubo cuadrado de 80x140x4,0 mm		
	Viga de gama inferior	Componente de flexión de 2,0 mm		
	Cabeza colgante	178x162x118mm		
	Columna de acero	Componente de flexión de 2,0 mm		
Marco lateral del ala (totalmente galvanizado)	Marco superior	Tubo tipo P 40x80x1,5 mm		
		Tubo cuadrado de 40x80x1,5 mm		
	Marco inferior	Tubo cuadrado 60x80x1,5 mm Tubo cuadrado 50x100 mm		
Ala articulada	Bisagra galvanizada de 130 mm			
Recubrimiento protector general del marco	Pulverización	Pulverización electrostatie/polvo plástico simple		
Parte superior	Panel exterior del techo	Placa de acero de color 50mmEPS con recubrimiento impermeable		
	Panel interior del techo	Techo compuesto de 150 EPS		
Panel de pared	Paredes laterales, delantera y trasera	Panel compuesto EPS 75mm		
	Panel de particiones internas	Panel compuesto EPS 50mm		
Suelo	Marco principal	Suelo ignífugo de fibra de cemento, 18 mm de grosor		
	Configuración	Suelo ignífugo de fibra de cemento, 18 mm de grosor		
Puertas y ventanas	Ventanas correderas de PVC	930*930mm		
	Puerta de compuesto de aluminio y madera	850*2050mm		
Sistema eléctrico	Sistema de interruptores automáticos	Un dispositivo de corriente residual de 32A, voltaje: 220V, 50Hz		
	Iluminación fija	Luz de panel Bull 30*30 y luz de techo grande		
	Enchufes eléctricos	Los vasos estándar internacionales de orificio de retracción y de cinco orificios (pueden configurarse según los requerimientos del cliente)		
	Interruptores de luz	Interruptor doble y interruptor de tecla única (pueden configurarse según el cliente requisitos)		
	Especificaciones de cableado	Línea de entrada: 6 ² , enchufe de aire acondicionado: 4 ² , enchufe general: 2,5 ² , iluminación 1,5 ² (Puede personalizarse para cumplir con los requisitos de certificación según el país)		
Accesorios	Incluye molduras en la esquina superior, rodapié, envoltura en las esquinas, cinta impermeable, correa colgante, adhesivo estructural, pistola de pegamento			
Transporte	Un contenedor de 40 pies puede contener un juego.			

Casa Plegable

Introducción del Producto

Las casas plegables son una nueva forma de arquitectura que utiliza tecnología plegable para convertir un contenedor estándar en una unidad de vivienda reutilizable.

Puede utilizarse para ayuda médica en desastres, cuarteles militares, reasentamiento tras terremotos, autopistas, ferrocarriles, edificios, energía eólica, fotovoltaica, exploración petrolífera, respuesta de emergencia a casas peligrosas, etc. Desmontaje rápido y conveniente, no necesidad de equipos profesionales de construcción, sin basura de construcción, reducción del tiempo de desmontaje y montaje, sin daños al uso secundario, ahorro en costes de transporte y desmontaje, hermoso, duradero, bajo en carbono, ecológico y respetuoso con el medio ambiente.





Casa plegable en forma de Y



Casa plegable en forma de Z

Ventajas

» Facilidad de transporte: Se puede plegar o modular para reducir el espacio y los costos de transporte.

» Reutilizable: Diseñado para usarse varias veces y mejorar la rentabilidad y la sostenibilidad ambiental.

» Diseño estructural: Con diseño modular, puede montarse y desmontarse rápidamente según sea necesario.

» Casa plegable en forma de Y: Es una caja plegable de recambio, utilizada principalmente en logística y almacenamiento, que puede plegarse cuando no se usa para ahorrar espacio de almacenamiento.

>

> Casa plegable en forma de Z: Tiene las características estructurales de la forma en Z, y puede diferir en mecanismo de plegado o estabilidad.

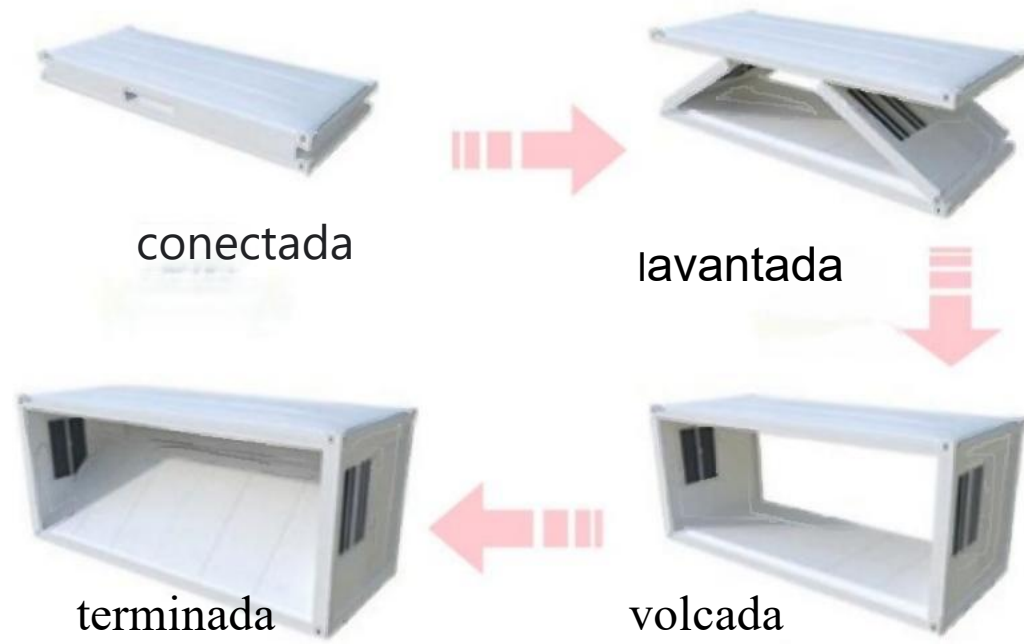
>

Instalación

Y-casa plegable



Z-casa plegable



Apariencia



Tabla de parámetros de casa plegable					
Dimensiones básicas	Dimensiones desplegadas: Longitud: 5900mm · Ancho: 2480mm · Altura: 2540mm		Dimensiones plegadas: Longitud: 5900mm Ancho: 2480mm Altura: 340(-5)mm		
	Nombre	Especificación	Espe s(mm)	Propiedad/Material	Cantidad
Materiales principales	Parte inferior del marco	Tubo cuadrado galvanizado 40*40*5.9M	1.3	Q235	1
	Parte inferior	Tubo cuadrado galvanizado 40*40*2.36	1.3	Q235	9
	Longitudinal inferior	Tubo cuadrado galvanizado 60*140*5.9M	1.5	Q235	2
	Marco principal	Tubo de polipropileno de forma especial 40*55*59M	13	Q235	4
	Suelo	2810*1180	18	Suelo ignífugo de óxido de magnesio	4
	Marco principal	Ranura madre-hijo galvanizada 59M	1.5	Q235	4
	Columna lateral	Tubo cuadrado galvanizado 30*50*1.18	1.3	Q235	12
	Marco superior	Tubo P de forma especial 60*80*5.9M	1.3	Q235	2
	Junta de Tapas	Placa de color galvanizada	0.4	Q235	14.5
	Parte superior	Tubo cuadrado galvanizado 30*50*2.36M	1.3	Q235	5
	Panel de techo interior	20 unidades de embalaje	0.25	Chapa galvanizada recubierta de color	13.5
	Correa del marco superior	Tubo de polipropileno de forma especial 70*80*2.36M	1.5	Q235	2
	Protector de pared frontal y trasera	1160*105	2	Placa de acero plana Q235	8
	Placa de cabecera colgante	165*105	4	Placa de acero plana Q235	8
	Marco de pared frontal y trasero	Tubo cuadrado galvanizado 40*80	1.2	Q235	4
	Marco de puerta	Ranura galvanizada 40*70	1.2	Q235	2
	Puerta y ventana	Puerta	Ancho 970mmx Altura 1970 mm0,4mm Puerta antirrobo de acero		
Ventana		Ventana corredera principal y auxiliar de doble acristalamiento		Acero plástico (PVC)	2
Distribución eléctrica/circuito	Línea principal	Alambre de cobre blando estándar nacional de 4mm ²			5
	Cable de iluminación	Alambre de cobre blando estándar nacional de 1,5 mm ²			4
	Cable de enchufe	Alambre de cobre blando estándar nacional de 2,5 mm ²			18
	Cable de tierra	Alambre de cobre blando estándar nacional de 1,5 mm ²			8
	Lámpara	Luz de tira		21W	1
	Enchufe	Pieza internacional de tres agujeros 10A1, pieza 16A1		10A*2 piezas / 16A*1 pieza	3
	Interruptor	interruptor		10A	1
	Interruptor de aire			32A	1
Caja de circuitos				1	
Aislamiento térmico	Paredes delantera y trasera	Placa de purificación EPS de 65 mm de grosor, densidad 12 kg		0.3	7.5
	Superficie de 6 metros	Placa de purificación EPS de 50 mm de grosor, densidad 12 kg		0.3	23.5
	Techo	Rollo de lana de vidrio de 75mm, 14kg			14
Materiales auxiliares	Franja de goma tipo D	8mm*6mm			180 m

Casa de Embalaje



Apariencia



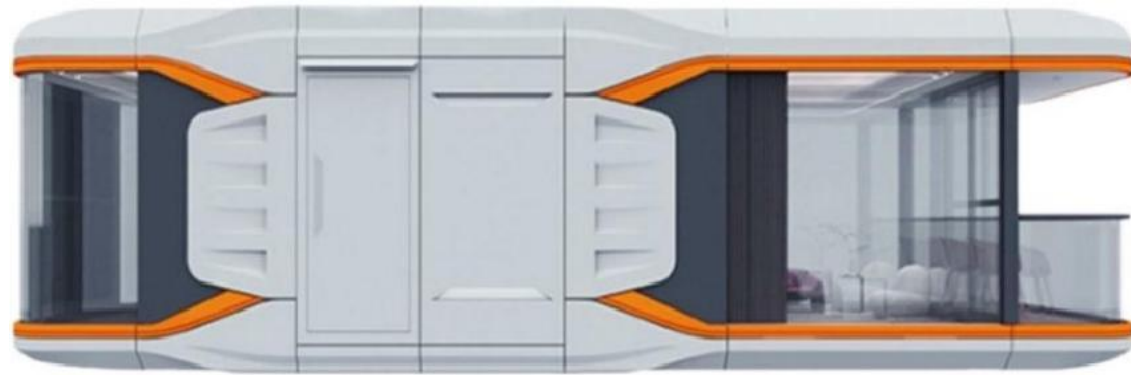
Cápsula Espacial

La apariencia de la casa de la cápsula espacial es novedosa, llena de sentido tecnológico, con la técnica de diseño de línea de protección ecológica, la línea de flujo del marco general es simple y clara, y el diseño de una habitación y una sala se ha convertido en un modelo clásico de productos de alojamiento de camping de alto nivel en la industria, que se adapta a una amplia gama de escenarios, es ideal para vacaciones turísticas.


01

X-Inspace and space
e ictida y a p m e l B i a e n d t i m e n c a r
in log
Te n pay Intellig

Apariencia



Modelo	Space-38	Tipo de apartamento	Dos dormitorios, una sala de estar, un balcón
Dimensiones (mm)	L11500	Número de ocupantes	2-4 personas
	A3460	Consumo de energía	12kw
	A3200 (Incluyendo lo básico)	Capacidad total de elevación	9 toneladas
Superficie	38.8m ²		
Sistema Interior			
NO.	Nombre	Contenido	
1	Estructura de acero	Marco de acero galvanizado en caliente	
2	Carcasa	Carcasa de aleación de aluminio + aislamiento sin cerramiento completo	
3	Muro cortina de vidrio	Unión de arcilla de alta tecnología	
4	Tragaluz	Vidrio aislante laminado + doble acristalamiento	
5	Puerta	Puerta de entrada de alta gama (incluye cerradura inteligente)	
6	Balcón	Cerramiento (vidrio templado laminado); Puerta de balcón de aleación de aluminio con rotura de puente térmico (incluida la puerta); Ventana de pantalla de PVC	
7	Exterior	Tira de iluminación ambiental exterior	
Equipo inteligente y ecológico			
NO.	Nombre	Contenido	
1	Sistema inteligente	Sistema de control de voz inteligente	
2		Energía operada con tarjeta (sistema de control de energía prepago)	
3		Sistema de música de fondo	
4		Sistema de cerradura de puerta inteligente de hotel	
5		Cortinas de sombrilla eléctricas inteligentes para interiores, sombrilla eléctrica para tragaluz	
6		Sistema de distribución de energía de corriente fuerte y débil	
7		Sistema inteligente de suministro de agua y drenaje	
8		Iluminación inteligente para toda la casa	
9		Sistema de calefacción inteligente	
10		Equipo de sistema de iluminación con poca luz, sistema inteligente de aire fresco	
11	Configuraciones opcionales	Mesa doble elegante de 1,8 metros de alta gama (incluye silla)	
12		Sofá de ocio de alta gama, mesa de centro de ocio, atril de alta gama	
13		Frigorífico empotrado, TV de marca.	

Plano interior		
		
Acabado interior		
NO.	Nombre	Contenido
1	Superficie de pared	OSB de 9 mm (impermeable grado E0). Superficie de pared de tablero microcristalino.
2	Suelo	Suelo compuesto ecológico (tablero de cemento a presión + suelo de vinilo).
3	Baño	Superficie de pared de tablero microcristalino.
4		Puerta de baño de aleación de aluminio y magnesio.
5		Azulejos antideslizantes de alta calidad.
6		Inodoro de alta gama Huida, espejo de baño, grifo extraíble, vino floral. Desagüe de piso.
7		Extractor silencioso + calentador · Gel de ducha.
8		Inodoro inteligente Huida.
9		Calentador de agua con almacenamiento Midea de 80 l.
10		Toallero multifuncional (también se puede usar como secador).
11	Desagüe	Sistema de alcantarillado.
12	Iluminación	Sistema de iluminación LED para toda la casa + iluminación ambiental interior.
13	Agua y electricidad	Sistema de agua y electricidad para toda la casa + interruptor de fugas de marca + tubería de agua corrugada de acero inoxidable.
14	Aire acondicionado	Aire acondicionado Midea Fresh Air (eficiencia energética de grado I).
15	Armario trastero	Tablero ecológico de alta gama personalizado.
16	Puerta de seguridad	Puerta interior premium.
Ventajas sobre las cápsulas espaciales convencionales		
NO.	Nombre	Contenido
1	Nuevo tipo de tubería de agua	Tubería de agua corrugada de acero inoxidable, resistente a vibraciones y grietas, a prueba de congelación y sin fugas.
2	Marco de inserción móvil	Utiliza un sistema de rieles de suelo; el suelo es desmontable y la toma de corriente solo requiere una regleta de alta gama compatible.
3	Aislamiento pasivo	En línea con el concepto de Casa Pasiva, aísla eficazmente el frío exterior mediante capas de aislamiento de vidrio adhesivo avanzado para una mayor eficiencia energética y respeto al medio ambiente.

Servicios de Marca

Construimos de forma integral edificios prefabricados de alta rotación y respetuosos con el medio ambiente, y brindamos a nuestros clientes servicios integrales de marca y soluciones personalizadas para la planificación, el diseño, la fabricación, el transporte y la construcción.



Servicio personalizado

Brindar servicios personalizados de personalización, diseño y fabricación según las necesidades del cliente.



Apoyo técnico

Brindar soporte técnico profesional para ayudar a los clientes a resolver problemas técnicos.



Instalación y puesta en marcha

Contratar profesionales para que proporcionen servicios de orientación sobre instalación y puesta en marcha para garantizar la correcta instalación y el funcionamiento normal.



Servicio Posventa

Ofrecemos servicio posventa en línea las 24 horas y respondemos con rapidez para resolver los problemas de nuestros clientes.



Experiencia en la producción de productos de exportación

Con una amplia experiencia en la producción de productos de exportación, podemos satisfacer las necesidades de diferentes mercados.



Equipo y equipo de producción profesional

Equipo de producción estandarizado avanzado, con un equipo de producción con más de diez años de experiencia en la industria.

Caso del Proyecto in China



*Innovación &
Calidad & Servicio
& Integridad &
Confianza &
Ganancia Mutua*

La construcción y operación del hospital móvil es una iniciativa pionera en la prevención y el control de epidemias en China y ha aportado una valiosa experiencia a la lucha mundial contra la epidemia.

Durante la epidemia de 2020, el hospital móvil desempeñó un papel fundamental, no solo aliviando eficazmente la escasez de recursos médicos, sino también brindando apoyo psicológico y garantía de vida a los pacientes, convirtiéndose en un factor clave en la prevención y el control de epidemias.

Caso del Proyecto Extranjero

España



Portugal



Puerto Rico



Uruguay



EE.UU



Tailandia

